

EN PAYS
BASQUE

Euskal Herrian

APPARTEMENT DANS MAISON RUAS - ASCAIN - PAYS BASQUE

CléVacances
LOCATIONS & CHAMBRES D'HÔTES

APPARTEMENT DANS MAISON RUAS - ASCAIN - PAYS BASQUE

Location de vacances pour 4 personnes à Ascain - Pays
Basque

<https://maison-ruas-ascain.fr>

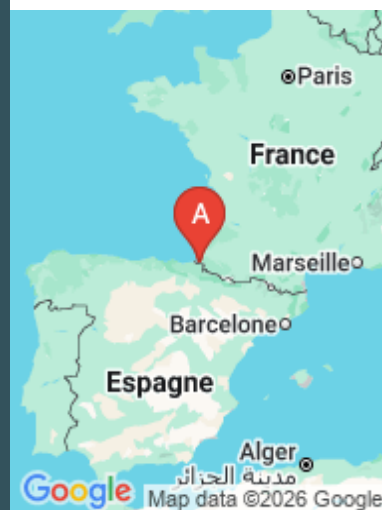
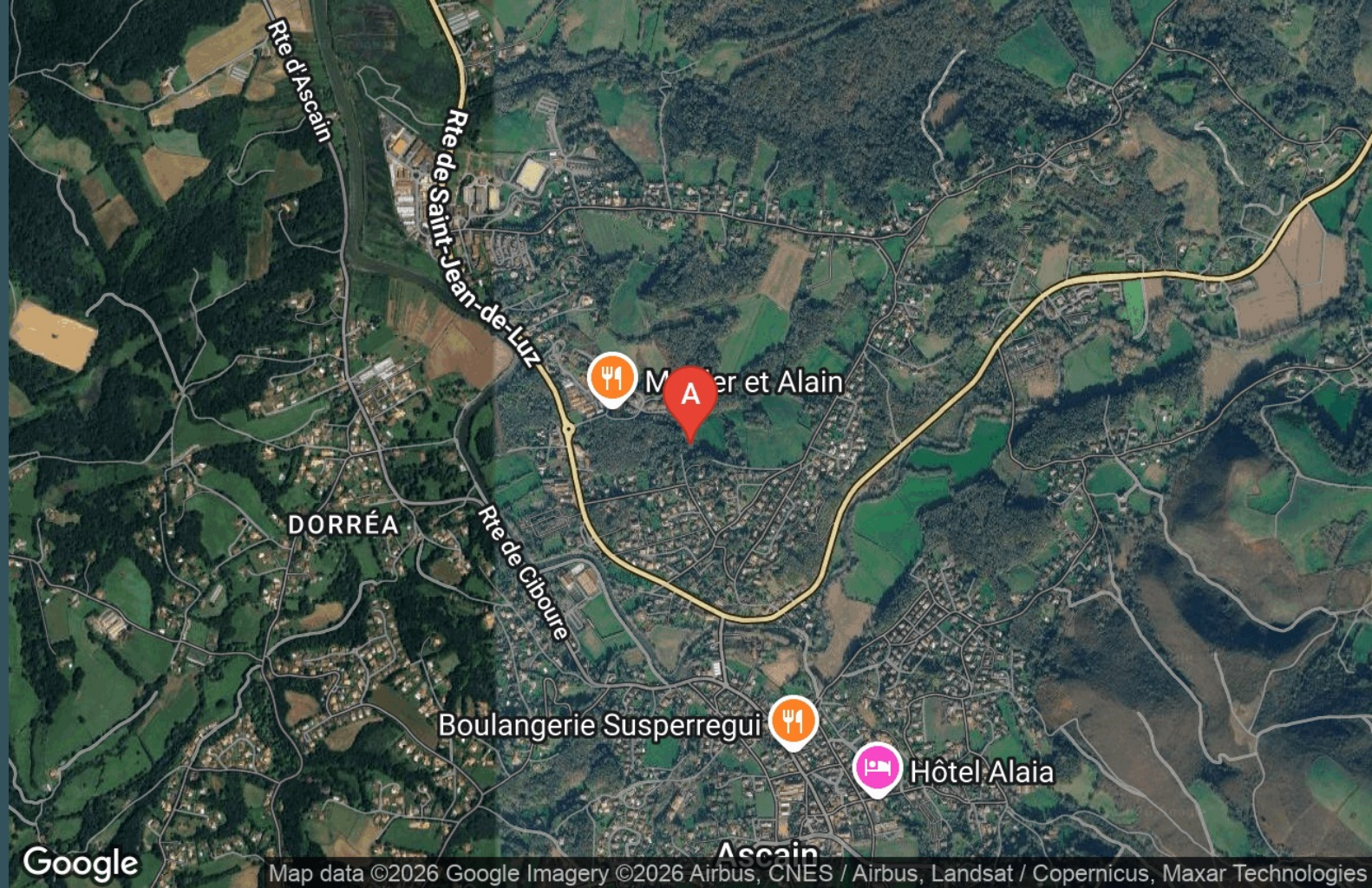




Monsieur Jacques RUAS

+33 5 59 54 02 54

A Appartement dans maison RUAS - Ascain :
114 impasse Telleria 64310 ASCAIN





Appartement dans maison RUAS - Ascaïn



Appartement



4

personnes
(Maxi: 4 pers.)



2

chambres

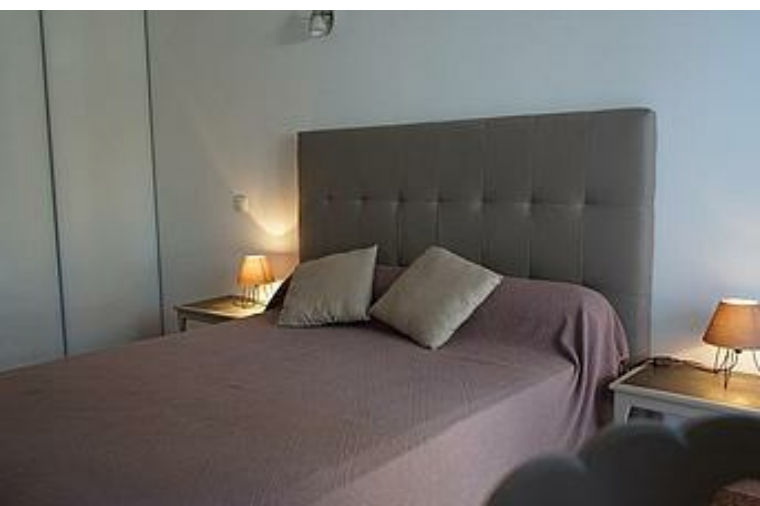


46

m²

CE LOGEMENT N'EST PAS ADAPTE AUX PERSONNES EN SITUATION DE HANDICAP.

Appartement dans maison de type 2P, de 50 m², de plain-pied, au calme. A 900 m des commerces, 2 km du club hippique, 2 km des activités eaux-vives, 4 km du golf et tennis de Chantaco, 5 km du petit train de la Rhune, du centre-ville et des plages de St Jean de Luz, 10 km de l'Espagne. Séjour/salon avec canapé, cuisine américaine + lave-vaisselle et congélateur, 2 chambres avec 1 lit en 140, 2 salles de bain avec wc. TV, lave-linge, terrasse avec salon de jardin, barbecue, chaises longues, parking privé.



Pièces et équipements

<i>Chambres</i>	Chambre(s): 2 Lit(s): 0	dont lit(s) 1 pers.: 0 dont lit(s) 2 pers.: 2
<i>Salle de bains / Salle d'eau</i>	Salle de bains avec baignoire Salle de bains privée Salle(s) de bains (avec baignoire): 2	Salle de bains avec douche Sèche cheveux
<i>WC</i>	WC: 2 WC indépendants	
<i>Cuisine</i>	Cuisine Combiné congélation Four à micro ondes Réfrigérateur	Cuisine américaine Four Lave vaisselle
<i>Autres pièces</i>	Séjour	Terrasse
<i>Media</i>	Télévision	Wifi
<i>Autres équipements</i>	Lave linge privatif	Matériel de repassage
<i>Chauffage / AC</i>	Chauffage	
<i>Exterieur</i>	Barbecue Salon de jardin	Cour
<i>Divers</i>		

Infos sur l'établissement



Communs

Dans maison

Entrée indépendante



Activités



Réseaux

Accès Internet



Stationnement

Parking
Parking privé

Parking à proximité



Services

Location de draps et/ou de linge

Nettoyage / ménage



Extérieurs

Fronton /Pelote basque

A savoir : conditions de la location

Arrivée 16 h

Départ 10h

Langue(s)
parlée(s)

Annulation/
Prépaiement/
Dépot de
garantie

Moyens de
paiement

Ménage Le ménage est à faire par vos soins.
Pour le jour de départ, nous pouvons vous proposer un
service de ménage pour la somme de 30 euro.

Draps et Linge
de maison Draps et/ou linge compris
Les draps de de lit, taie d'oreiller ainsi que les serviettes
de bain sont fournis.
Les lits sont fait à votre arrivée.

Enfants et lits
d'appoints

Animaux
domestiques Les animaux sont admis.
1 ANIMAL EST ADMIS PAR LOCATION

Tarifs (au 08/04/26)

Appartement dans maison RUAS - Ascain

Tarif standard pour 4 personnes

Tarifs en €:	Tarif 1 nuit en semaine (L, M, M, J, D)	Tarif 1 nuit en weekend (V ou S)	Tarif 2 nuits weekend (V+S)	Tarif 7 nuits semaine
du 03/01/2026 au 27/06/2026				545€
du 27/06/2026 au 29/08/2026				745€
du 29/08/2026 au 26/12/2026				545€

Mes recommandations

Toutes les activités en Sud Labourd

Découvrir

EN PAYS BASQUE

OFFICE DE TOURISME PAYS BASQUE

WWW.EN-PAYS-BASQUE.FR

Euskal Herrian



CIDRIERIE
BERRI

GS Cidrie Berri

+33 5 59 54 62 34
144 chemin de la Cidrie

1.3 km
ASCAIN



Après une carrière professionnelle de pelotari au Pays Basque Sud pendant 18 ans, Sébastien Gonzalez s'est reconverti dans la fabrication de taloa. L'idée est venue après plusieurs fêtes où il a goûté différents talo. Il a donc décidé de se lancer et de créer sa propre recette en 2013, en s'inspirant de celle de sa grand-mère et d'autres encore. "Ça paraît simple, mais en réalité, c'est assez compliqué". En 2023, changement de locaux et acquisition de la cidrie Txopinondo. Celle-ci devient "Cidrie Berri". Alliance du talo et du sagarno : une histoire ancestrale au Pays Basque. Repas animé tous les premiers vendredis de chaque mois.



Restaurant Larralde

+33 5 59 54 00 10
55 rue oletako bidea
<http://www.restaurant-larralde.fr/>

1.3 km
ASCAIN



Au cœur d'Ascain depuis 1837, le restaurant Larralde allie à la fois tradition et modernité dans sa grande salle entièrement rénovée. Gilles affectionne le gibier, le salmis de palombes, les sauces, le canard à l'orange, les cuisses de grenouilles et la tarte meringuée citron. Ces plats peuvent être dégustés aux beaux jours et au calme sous le patio ou sur la terrasse avec vue sur la Rhune.



Restaurant Les Chasseurs

+33 5 59 54 00 31
45 route de Saint Ignace
<http://www.restaurantdeschasseurs.com>

1.4 km
ASCAIN



Restaurant situé au cœur même du village d'Ascain. Nous vous proposons une cuisine entre terre et mer, locale à base de produits frais et locaux. Une grande salle lumineuse ouverte sur une terrasse avec vue sur la Rhune et la nature puis une deuxième salle idéale pour accueillir vos réunions de famille ou retrouvailles entre amis. Parking public à proximité du restaurant.



La Table de l'Auberge Basque

+33 5 59 51 70 00
745 vieille route de Saint-Pée -
Helbarron
<http://www.aubergebasque.com>

3.6 km
SAINT-PEE-SUR-NIVELLE



Au cœur du Pays Basque, le chef Cédric Béchade et son équipe proposent une cuisine toujours en mouvement et nourrie par un environnement riche de produits, d'hommes et de rencontres. Défenseurs d'une gastronomie consciencieuse et dynamique, ont à cœur de proposer une expérience sincère et généreuse. Du petit-déjeuner au dîner, les repas se partagent au cœur d'un espace ouvert sur la nature, à la décoration contemporaine, raffinée. La démarche éco-responsable dans laquelle s'inscrivent le chef et son équipe les conduit à sélectionner les produits les plus sains, et à les composer dans un plat pour en concentrer les goûts. «La majorité de nos produits ont une provenance à moins de 200km. C'est à la fois créativement très stimulant mais aussi déontologiquement très valorisant, au final : c'est la Nature qui choisit les suggestions de votre



Restaurant Les Trois Fontaines

+33 5 59 54 20 80
190 Aniotzbeherekko bidea

4.1 km
SARE



Les trois fontaines est une discrète auberge située à quelques pas du train de la Rhune, au col de Saint Ignace. Vous pourrez y déguster une cuisine traditionnelle et régionale dans une salle entièrement rénovée. Possibilité de s'installer sur la terrasse ombragée et calme donnant sur le parc et les montagnes ainsi que sur l'aire de jeux pour les enfants. Parking privé.

Mes recommandations (suite)

Toutes les activités en Sud Labourd

Découvrir

OFFICE DE TOURISME PAYS BASQUE

WWW.EN-PAYS-BASQUE.FR

EN PAYS BASQUE

Euskal Herrian



Restaurant Kinka

+33 5 59 23 67 67
684 rue Errota Berria

<https://www.kinka.eus/fr/restaurant-2/re>

4.2 km

SAINT-PEE-SUR-NIVELLE



6

Au 1er étage du complexe sportif Kinka, notre spacieux restaurant avec sa terrasse plein sud vous accueille, pour une pause gourmande. Du gourmet au gourmand, notre chef vous concocte une carte où le goût et la qualité sont les ingrédients principaux. Nos ingrédients sont issus du terroir du Pays Basque Nord et Sud. Au bar, l'espace cosy vitré donnant sur la salle de sport ou sur la terrasse, vous accueille tout au long de la journée, pour un café, une limonade ou des tapas. Une carte de cocktails avec offre de grignotage vous sera proposée en fin de journée. Lieu convivial pour des rendez-vous informels avec diffusions d'évènements sur écran TV.



Restaurant Arrantzaleak

+33 5 59 47 10 75
18 avenue Jean Poulou

4.3 km

CIBOURE



7

L'Auberge aux poissons est un peu cachée, située au bord de la Nivelle entre le port de pêche et le golf de la Nivelle à Ciboure. Les viandes et poissons sauvages sont grillés au feu de bois devant les clients, accompagnés de vins de pays et d'Espagne. L'ambiance y est décontractée dans un décor maritime, avec un service de qualité pour passer un moment d'exception.



Restaurant Pleka

+33 5 59 54 22 06
197 Trinketeko Karrika

<https://www.restaurant-pleka-sare.fr/>

5.9 km

SARE



8

A l'entrée du bourg, idéal pour découvrir l'ambiance chaleureuse du Pays Basque autour d'un verre ou d'une partie de pelote. Plat combiné aux choix + dessert + café toute la semaine. Mais aussi à la carte, côte de bœuf, poisson de la criée, anguilles, salade de riz d'agneau, gâteau basque maison. Possibilité de repas de groupe, communions, baptêmes... autour d'un sikiro (mouton sur pied au feu de bois), à partir du samedi 24 novembre plat à emporter le vendredi et samedi soir.



Restaurant Pikassaria

+33 5 59 54 21 51
375 Lehenbizkaiko Bidea

<http://www.hotel-pikassaria.com>

6.7 km

SARE



9

Restaurant traditionnel situé à 2km du centre du village, proche du musée du Gâteau Basque. Grâce à ses années d'expérience et une étroite collaboration avec des producteurs locaux, il exerce tout son savoir-faire sur ses produits du terroir qui contribuent à la réputation de sa table. Il dispose d'une terrasse ombragée et d'une aire de jeux pour les enfants. Service le soir exclusivement, à partir de 19h30.



Piscine d'Ascaïn

+33 5 59 54 02 66
195 Impasse Kiroleta

0.6 km

ASCAÏN



1

A environ 1,5 km du centre du village, au complexe sportif Kiroleta, venez-vous baigner face à la Rhune. Piscine non couverte, vous trouverez au même endroit d'autres activités sportives : un stade de rugby, quatre courts de tennis (trois en extérieur et un couvert), un fronton ainsi qu'un mur à gauche.



Cours de tennis Ascaïn

195 Impasse Kiroleta

<https://tenup.fft.fr/club/59640211>

0.6 km
ASCAÏN

2

Les courts de tennis sont situés à environ 1,5 km du centre du village, au complexe sportif Kiroleta, sur la route de Ciboure. Vous y trouverez quatre courts de tennis en extérieur. Le complexe Kiroleta comprend également d'autres activités sportives : une piscine en extérieur ouverte juillet/août, un stade de rugby, un fronton ainsi qu'un mur à gauche.



Skate Park

195 Impasse Kiroleta

0.6 km
ASCAÏN

3

Le Skate Park se trouve au complexe sportif Kiroleta à environ 1,5 km du centre du village sur la route de Ciboure. Situé à côté du terrain de pétanque. Pas de vestiaires, point d'eau à proximité. Nature du sol : bitume, surface aire d'évolution de 200 m², largeur aire d'évolution de 8 mètres, longueur aire d'évolution de 25 mètres.



Mendi Lagunak

+33 7 63 66 96 79

<https://www.mendilagunak.fr>

1.3 km
ASCAÏN

4

Basé au pied du massif de La Rhune, le syndicat Mendi Lagunak et ses six passionnés vous emmènent découvrir les montagnes basques. Toute l'année, nous vous proposons des activités de pleine nature pour tous les goûts. A la demi-journée, à la journée ou sur plusieurs jours, en famille, entre amis ou en comité d'entreprise, nos guides s'adaptent à tous les publics et à leurs envies. Nous vous proposons des balades et randonnées à thème comme des découvertes naturalistes et historiques. Vous pouvez également opter pour la version détente avec les randos-yoga ou plus sportive en trail. Une découverte du Pays basque naturel et authentique en toute convivialité.



Piscine Sports Loisirs

+33 5 54 81 02 78

Route d'Ascaïn

<http://piscinesaintjeandeluz.fr>

2.2 km
SAINT-JEAN-DE-LUZ

5

La Piscine Sports et Loisirs de Saint Jean de Luz est située au pied de la célèbre Rhune Basque, dans un cadre exceptionnel et verdoyant. Elle dispose de différents espaces aquatiques : bassin sportif, espace ludique et bien-être, pataugeoire et deux toboggans de 36 et 56 m et bénéficie d'un large parking. Découvrez nos activités aquatiques adaptées à toute la famille (Futures mamans, O'Phobie, École de l'O, O'Gym...). Elle est labellisée « Tourisme et Handicap » : une large accessibilité, des infrastructures dédiées, des cabines et douches aménagées rendent l'équipement adapté aux clients en situation de Handicap. Accueillis toute l'année par une équipe de professionnels, venez passer des moments privilégiés.



Golf de Chantaco

+33 5 59 26 14 22

Route d'Ascaïn

<http://www.chantaco.com>

2.7 km
SAINT-JEAN-DE-LUZ

6

Créé en 1928, le Golf de Chantaco est un club disposant d'un parcours de 18 trous dessiné par Harry Colt, aux portes de Saint-Jean-de-Luz, alternant 9 trous boisés et 9 trous plus techniques. Ouvert toute l'année à ses membres et aux visiteurs, le Golf de Chantaco propose à tous les golfeurs de nombreuses prestations. Zones d'entraînement : un practice de 28 postes dont 3 couverts, avec cibles sur green synthétique. Seule zone d'entraînement de la région sur terrain plat permettant d'étalonner son jeu ; un putting green et deux zones d'approches. Pro-shop : vous y découvrirez notre gamme textile exclusive Lacoste et accessoires logotés aux couleurs de Chantaco.

Mes recommandations (suite)

Toutes les activités en Sud Labourd

Découvrir

EN PAYS BASQUE

OFFICE DE TOURISME PAYS BASQUE

WWW.EN-PAYS-BASQUE.FR

Euskal Herrian



Kinka, sport et gourmandise

+33 5 59 56 93 93

684 Rue Errota Berria. ZA de Lizardia

<https://www.kinka.eus/fr/>

3.7 km

SAINT-PEE-SUR-NIVELLE



Venez découvrir notre complexe unique à Saint-Pée-sur-Nivelle, dans le quartier Ibaron. Alliez sport et bien-être dans notre espace dédié à la remise en forme : piscine avec sauna, douche écossaise, aqua-bike, aquagym ainsi que des cours de natation et bébé nageurs. Pour les passionnés de sport, profitez de notre terrain de frontball, padel tennis et foot 5. Au 1er étage, détendez-vous dans notre restaurant et bar avec une vue agréable, idéale pour un moment de convivialité après l'effort. En plus, notre salle de séminaire est à votre disposition pour vos événements professionnels, alliant travail et détente dans un cadre moderne et inspirant. Un lieu où le sport, la détente et le business se rencontrent. Venez vivre l'expérience Kinka !



Golf de la Nivelle

+33 5 59 47 18 99

Place William Sharp

<https://golfdelanivelle.com/>

3.9 km

CIBOURE



Situé au cœur de la ville de Ciboure, le golf de la Nivelle est un parcours de 18 trous (par 70) créé en 1907 par JH Taylor, champion et architecte de renom. Ce parcours unique typiquement britannique, très varié et vallonné, vous laisse découvrir de superbes panoramas : l'océan, la Nivelle, le port de Saint Jean-de-Luz et les Pyrénées. Parcours technique, le relief et la pente demandent au golfeur d'adapter son stance et son swing. Il est également très apprécié pour la qualité de son terrain. Le Golf de La Nivelle, c'est aussi et surtout un club. Une communauté de joueurs qui se retrouvent autour de valeurs sportives pour partager des moments de convivialité, y compris au Club House.



Train de la Rhune

3205 Santinazioko errebeidea

<http://www.rhune.com>

4.0 km

SARE



A 10 km de Saint-Jean-de-Luz, cet authentique train à crémaillère de collection datant de 1924 vous amène, à 905 mètres d'altitude, sur le sommet mythique du Pays Basque. Ici, vous dominez à perte de vue les côtes françaises et espagnoles ainsi que la chaîne des Pyrénées. L'ascension dure 40 minutes, le train roule à 9km/h. Au sommet, pendant 1h20, découvrez au cœur d'une nature sauvage, les Pottok, robustes petits poneys basques vivant en totale liberté, les brebis manech et les vautours fauves, rapaces emblématiques de la chaîne pyrénéenne. Réservation fortement conseillée. Il existe 3 types de billets : - Le Voyage Classique : aller/retour en train et une halte au sommet - Le Voyage Privilège : aller/retour en train + immersion guidée à bord du train entre histoire, faune, flore et guidage au sommet sur les secrets de contrebande accompagné d'une guide locale - Le billet descente



Liluak VTT

+33 7 72 27 61 66

290 Chemin Inzola

<https://liluak-vtt.com/>

4.2 km

URRUGNE



Au pied de La Rhune, depuis Olhette, quartier d'Urrugne, découvrez Liluak VTT, votre point de départ pour des aventures inoubliables. Entre mer et montagne, laissez-vous émerveiller par des panoramas à couper le souffle ! Que vous soyez débutant ou expert, gourmand de nature ou d'adrénaline, nos moniteurs passionnés vous proposent des randonnées en VTT électrique, des stages de perfectionnement et des cours adaptés à tous niveaux. Ici, chacun trouve son bonheur, avec des expériences sur mesure, selon son niveau, pour explorer la beauté sauvage du Pays Basque. Prêt pour une bouffée d'air frais ? Liluak VTT vous attend !



Centre de Tourisme équestre Larrun Alde

+33 6 89 02 25 69

455 chemin Erramuntetgia

<http://www.rando-equestre-larrunalde.com>

5.1 km

URRUGNE



Le centre équestre Larrun Alde est situé à Urrugne dans le quartier d'Olhette, à la limite d'Urrugne et d'Ascain au pied de la montagne de La Rhune et du Col d'Ibardin. Nous organisons des balades et randonnées équestres encadrées par un accompagnateur agréé, de 2h à la journée, pour les débutants ou confirmés, des balades à la journée ou en soirée au coucher du soleil avec plateau dégustation. Nous proposons des cours d'équitation, et pour les plus petits, des balades et locations de poneys. Stages enfants pendant les vacances scolaires.

Mes recommandations (suite)

Toutes les activités en Sud Labourd

Découvrir

EN PAYS BASQUE

OFFICE DE TOURISME PAYS BASQUE

WWW.EN-PAYS-BASQUE.FR

Euskal Herrian



Guillaume Chavanne - Moniteur guide de pêche

+33 6 15 04 17 42

Maison Aldun Berea

<https://www.guide-bask-peche.com/>

6.1 km
SARE



Basé à Sare, village classé "Plus beaux villages de France", au pied de la montagne de la Rhune, Guillaume, guide de pêche diplômé, vous emmène dans les rivières à truite, Nivelle, Nives et côté espagnol et parfois sur les lacs landais pour les carnassiers. Il vous accueillera en cours particulier comme en sortie famille à la journée, demi-journée, stage ou week-end. « BASKpêche » vous propose une approche complémentaire des différentes techniques de pêche sportive. Avec Guillaume vous pourrez pratiquer la pêche à la mouche et au Tenkara, également aux appâts naturels et aux leurres (truite, carnassiers). Il vous aidera à mieux connaître le milieu aquatique. Vous apprendrez la lecture des postes, l'initiation ou le perfectionnement au lancé et vous apprendrez à bien choisir vos mouches ou leurres en fonction du poisson recherché.



Base de Loisirs

+33 5 59 54 10 19

D 918

8.5 km
SAINT-PEE-SUR-NIVELLE



Le lac de Saint-Pée-Sur-Nivelle se situe à 3 km du village, à 13 km de la mer, à 8 km de la frontière espagnole et au pied de la montagne, dans un cadre unique de verdure. Ce site équipé d'une base de loisirs, paradis pour les familles, vous offre de multiples activités : baignade surveillée, pédalos, toboggan, canoë, standup paddle, tennis, pêche, aire de pique-nique, jeux pour enfants, randonnées pédestres.



Montagne de La Rhune

+33 5 59 54 20 14

Mairie

2.5 km
SARE



Montagne mythique du Pays Basque, avec un sommet à 905m d'altitude dominant à perte de vue les côtes françaises et espagnoles ; offrant ainsi un très beau panorama par temps dégagé. Ascension possible grâce au train à crémaillère, au départ du col de Saint Ignace, ou à pied au départ des villages de Sare, Ascain ou Urrugne (entre 2h, 2h30 d'ascension environ avec 700m de dénivelé).



Lac de Xoldokogaina

+33 5 59 54 60 80

7.6 km
URRUGNE



Le lac est situé au milieu de la forêt et des montagnes d'Ibardin. Il s'agit d'une réserve d'eau réalisée au début des années 30. Ce site avait été sélectionné car il se trouve dans la vallée de la rivière Arola entre plusieurs monts : le Xoldo (486m), Munhoa (353m) et Onéaga (381m). Il offre un magnifique point de vue sur le village d'Urrugne et sur la côte basque. La baignade et la pêche y sont interdits. Une randonnée balisée partant de la dernière venta située en haut du col, Elizalde, permet d'y accéder.



La Corniche basque

+33 5 59 54 60 80

Route de la Corniche

8.3 km
URRUGNE



Dans un souci sécuritaire, le sentier du littoral est interdit à toute circulation piétonnière entre la sortie de la commune de Ciboure et l'entrée du domaine d'Abbadia sur la commune d'Hendaye. Pour le moment, la route de la Corniche reste ouverte aux voitures mais certaines voies subiront des aménagements. Depuis 2019, le Département des Pyrénées-Atlantiques a mené plusieurs études géotechniques sur la Corniche Basque. Les conclusions ont mis en évidence que le sentier du littoral et la route de la Corniche présentent de nombreux secteurs à risque d'effondrement. Des effondrements locaux se sont déjà produits et il s'avère qu'ils pourraient se déclencher de manière brutale sans signe préalable permettant de les anticiper.

Mes recommandations (suite)

Toutes les activités en Sud Labourd

Découvrir

EN PAYS BASQUE

OFFICE DE TOURISME PAYS BASQUE

WWW.EN-PAYS-BASQUE.FR

Euskal Herrian

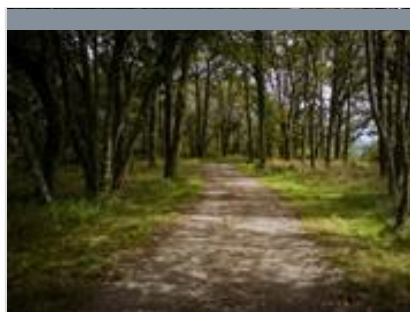


Lac de Saint-Pée-sur-Nivelle

+33 5 59 54 10 19
RD 918

8.5 km
SAINT-PEE-SUR-NIVELLE  **4**

A 13 km de la mer et à 8 km de la frontière espagnole, au pied de la montagne, dans un cadre unique de verdure, le lac de Saint-Pée-sur-Nivelle avec sa plage de sable fin est un paradis pour les familles. Ce site vous offre de multiples activités : une base de loisirs Aquazone, de nombreux toboggans, des pédalos, du canoë, des stand-up paddle, 2 terrains de tennis, pêche, des aires de pique-nique sous les arbres, des jeux pour enfants... Une balade de 3 km fait tout le tour du lac. La baignade est surveillée en juillet et août.



Forêt d'Ustaritz

+33 5 59 93 00 44

10.4 km
USTARITZ  **5**

Au sud ouest de la commune et sur une superficie de 650 hectares, la forêt d'Ustaritz (Uztaritzeko oihana) est l'endroit idéal pour se mettre au vert. Une belle promenade agrémentée de tables de pique-nique. Au cours de vos balades, vous découvrirez la table d'orientation, les célèbres palombières des petits cours d'eau et des sentiers boisés. Une faune et flore variées habitent cette forêt classée dans le réseau Natura 2000.



Peñas d'Itsusi

+33 5 59 93 95 02

18.5 km
ITXASSOU  **6**

Du parking, on empruntera le GR10 vers le col de Méhatché. Bruants, tairiers, pipits, et rapaces en migration sont à rechercher selon la saison. Au col, on quittera le GR10 pour descendre vers le sud. On arrive ainsi sur des bords de falaise ne passant pas 1000m d'altitude mais n'étant pas moins impressionnantes, ouvrant le regard sur la vallée de la Regata de Aritzacun. C'est sur ces éperons rocheux qu'est installée l'une des plus vieilles colonies de vautours fauves des Pyrénées. Si le percnoptère n'y niche pas, il y est néanmoins observé de temps en temps. Les milans royaux leur disputent souvent quelques thermiques, où les saisons de migration voient aussi passer d'autres rapaces. On pourra monter sur Artzamendi pour profiter de la vue et des passereaux affectionnant les pentes rases : crabe, chocard. Les deux monticoles sont à rechercher ici !

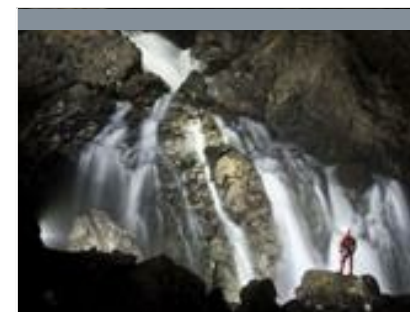


Passerelle d'Holzarte

+33 5 59 28 62 80# +33 5 59 28 51 28

69.2 km
LARRAU  **7**

La passerelle d'Holzarte est un joyau dans le cœur verdoyant de la province de la Soule, sur la commune de Larrau. Perchée à une hauteur vertigineuse de plus de 180 mètres au-dessus des gorges d'Olhadubi, elle offre une expérience de randonnée absolument unique et des vues à couper le souffle. Elle fut construite dans les années 1920 pour faciliter le mouvement des ouvriers forestiers. L'accès s'effectue par une randonnée d'environ une heure (aller), balisée en jaune. Le sentier est exigeant et requiert des chaussures de marche adéquates. Les efforts déployés sont grandement récompensés par la splendeur des paysages. Pour ceux qui aspirent à davantage d'aventure, la boucle complète dure 5h30. Pour remédier au problème de stationnement, une navette partant de Tardets est mise en service (ligne 60), fonctionnant du lundi au dimanche de mi-juillet à mi-août.



Grotte de La Verna

+33 5 59 28 34 02
8250 route de Sainte-Engrâce
<http://www.laverna.fr>

73.3 km
SAINTE-ENGRACE  **8**

Au cœur des montagnes calcaires de Haute-Soule et du Barétous la grotte de la Verna est un site géologique d'exception, aux volumes hors du commun au cœur du gouffre de la Pierre-Saint-Martin. La grotte de la Verna est la plus grande salle souterraine éclairée au monde, accessible à partir de 5 ans. L'extraordinaire aventure humaine liée à l'exploration souterraine, la découverte de La Verna et du gouffre de la Pierre Saint Martin, sera le fil conducteur de votre visite. Différents types de visites (touristiques, sportives) sont disponibles, encadrées par des spéléologues. L'accès se fait par navette, à pied ou en véhicule personnel. Pour votre visite, prévoyez des vêtements chauds : polaires ou vestes (la température ambiante est de 5°C toute l'année) ainsi que des chaussures fermées. Sur réservations auprès de l'accueil du site ou dans les offices de tourisme de Mauléon et de

Mes recommandations (suite)

Toutes les activités en Sud Labourd

Découvrir

OFFICE DE TOURISME PAYS BASQUE

WWW.EN-PAYS-BASQUE.FR

EN PAYS BASQUE

Euskal Herrian



1910 Lartigue, créateur tisserand de linge basque

+33 5 59 26 81 81

259 ZA Larre Lore

<http://www.lartigue1910.com>

0.3 km
ASCAIN



Pont Romain

+33 5 59 54 68 30

Route d'Erroteña

0.7 km
ASCAIN



Église Notre Dame de l'Assomption

+33 5 59 54 19 48

Rue Ernest Fourneau

1.4 km
ASCAIN



Suhalmendi, partez à la découverte du porc basque

+33 5 59 54 20 14

Col de Saint-Ignace

4.0 km
SARE



Ortillopitz, La Maison Basque de Sare du XVIIe siècle

+33 5 59 85 91 92

875 Igeltsutegiko bidea

<http://www.ortillopitz.com>

4.7 km
SARE



Mes recommandations (suite)

Toutes les activités en Sud Labourd

Découvrir

EN PAYS BASQUE

OFFICE DE TOURISME PAYS BASQUE

WWW.EN-PAYS-BASQUE.FR

Euskal Herrian



Visite "un village hors du temps"

+33 5 59 54 20 14
8 plaza

6.1 km
SARE



6



Brasserie Akerbeltz

+33 5 59 23 84 21
259 rue Larre Lore
<http://www.akerbeltz.fr>

0.3 km
ASCAIN



1

La brasserie Akerbeltz est une brasserie locale, artisanale et indépendante. Depuis 1999, les bières AKERBELTZ sont brassées au Pays Basque par François IRAOLA dans le respect des traditions brassicoles. La brasserie est implantée à Ascain, au pied de la mythique montagne de la Rhune. Akerbeltz gère la totalité de la production de ses bières : de la réception des matières premières et ingrédients jusqu'à leur conditionnement, expédition et leur vente. Initiation et dégustation de nos bières artisanales vous y attendent pendant nos horaires d'ouverture. Vous pourrez aussi simplement vous désaltérer à notre bar, goûter une sélection de produits basques et acheter nos bières directement à la boutique. La brasserie n'est pas un musée. Certains impératifs de production ou des participations à des événements extérieurs peuvent nous contraindre à modifier ponctuellement



GS Cidrie Berri

+33 5 59 54 62 34
144 chemin de la Cidrie

1.3 km
ASCAIN



2

Comprendre la culture du Sagarno, c'est entrer au cœur du Pays Basque. Vous pourrez déguster d'autres boissons à base de pomme avec ou sans alcool, produites à la cidrie. Un grand moment pour les enfants : le jus de pomme servi au Txotx Et pourquoi pas prolonger la visite par le repas typique des cidreries basques avec ses viandes grillées à la braise en salle. Convivialité garantie !



Huilerie Errota - La Noisette Basque

+33 9 81 12 95 68
Zone Artisanale Lizardia
<http://www.noisettebasque.fr>

3.8 km
SAINT-PEE-SUR-NIVELLE



3

Venez découvrir un lieu unique au Pays Basque dédié à la noisette. Un verger expérimental de plus de 3 hectares de noisetiers bio. Un lieu surprenant, véritable havre de la biodiversité. Une installation unique dédiée au « traitement » de la récolte de noisettes. La transformation innovante des noisettes en produits d'exception. Un coin café et gourmandises pour se détendre sur la terrasse panoramique. Une large gamme de produits gastronomiques et cosmétiques autour de la noisette... et aussi l'amande bio et la noix de pécan du Sud-Ouest Des animations exclusives pour découvrir le lieu : • Des visites guidées par le créateur de l'entreprise pour mieux partager sa passion • Des sessions de dégustation complète (21 produits) en autonomie • Des parcours découverte originaux et ludiques : « La quête de la noisette bio » et « Les mystères de l'huilerie »



Egiategia

+33 5 59 54 92 27
5 bis chemin des blocs
<http://www.egiategia.fr>

6.1 km
CIBOURE



4

Visite d'Egiategia : le pionnier de la vinification sous-marine. Venez visiter le chai Egiategia situé dans l'ancienne maison des blocs du port de Socoa. Vous découvrirez l'histoire de la vinification sous-marine : une innovation technique unique au monde, imaginée et expérimentée par Emmanuel Poirmeur dans la baie de Saint Jean de Luz/Ciboure. L'espace boutique est accessible pour les PMR en revanche l'accès au chai se fait par quelques marches. Trois formules de visites/dégustation sont proposées, sur réservation uniquement.

Mes recommandations (suite)

Toutes les activités en Sud Labourd

Découvrir

OFFICE DE TOURISME PAYS BASQUE

WWW.EN-PAYS-BASQUE.FR

EN PAYS BASQUE

Euskal Herrian



Musée du Gâteau Basque de Sare - Ateliers pratiques

+33 6 71 58 06 69

300 Haraneko bidea

<http://www.legateaubasque.com>

7.0 km
SARE



5

Le Musée du Gâteau Basque vous invite dans sa salle de cours pour "apprendre en pâtissant" et repartir avec votre propre gâteau basque ! Trois formules d'Ateliers ont été imaginées pour vous. Faites votre choix et apprenez toutes les astuces et les tours de main de la recette du Gâteau Basque, encadré par notre Chef Pâtissier, à qui vous pourrez poser toutes vos questions ! L'Atelier N°1 : de 2h, les jeudis d'avril à octobre, à 14h30. L'Atelier Complet : de 3h, tous les mercredis en période d'été et les jeudis d'avril à octobre, à 14h30. L'Atelier spécial enfant (6 à 12 ans) : d'1h30, le mercredi matin en période de vacances scolaires, à 10h30. Munissez-vous de votre cahier de recette et d'un stylo, rejoignez-nous, le Chef vous attend ! Réservation conseillée.



La ferme aux piments

+33 5 59 29 99 55 +33 6 16 46 28

88

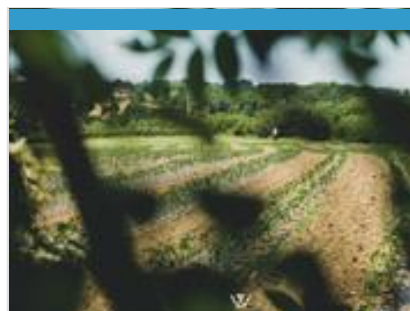
Chemin de Laputzagaraya

10.9 km
SAINT-PEE-SUR-NIVELLE



6

Le label Piment d'Espelette s'étend sur plusieurs communes dont Saint-Pée-sur-Nivelle, venez découvrir le terroir, la culture, les goûts et les saveurs du piment d'Espelette AOP à la ferme aux piments. C'est avec un grand plaisir que Pierre et sa famille vous accueilleront dans un site exceptionnel en plein cœur du Pays Basque. Cette épice patrimoine du Pays Basque bénéficie aujourd'hui d'une retombée mondiale, plus aucun chef ne peut se passer de son arôme.



Lurretik

+33 5 59 93 82 89

55 place du jeu de paume

<http://www.lurretik.com>

14.4 km
ESPELETTE



7

Lurretik est une boutique située au centre du village. Agriculteurs et producteurs de piment d'Espelette depuis plusieurs générations, nous défendons une agriculture durable à taille humaine et respectueuse de l'environnement et des traditions. Boutique des produits du terroir : piment d'Espelette, conserves gastronomiques, fromages fermiers Ossau Iraty, produits fermiers Idoki, produits des 7 provinces. Visite guidée de l'exploitation tous les mardis et vendredis à 11h de mai à fin octobre. Visite groupe sur RDV.



Chocolat Antton

+33 5 59 93 80 58

Place du marché

<http://www.chocolats-antton.com>

14.7 km
ESPELETTE



8

Depuis 1993, Antton chocolatier perpétue la tradition chocolatière du Pays Basque. Les chocolatiers partagent leur passion en vous invitant dans l'atelier décoré comme une cuisine basque où l'on peut voir les chocolatiers à l'oeuvre. Les chocolats portent des noms et des décors basques et les spécialités affichent leurs couleurs : piment d'Espelette, cerise, Izarra, sel de Salies de Béarn se marient au chocolat pur beurre de cacao pour régaler les papilles des gourmands.



Atelier du Piment

+33 5 59 93 90 21

625 elizaldeko bidea

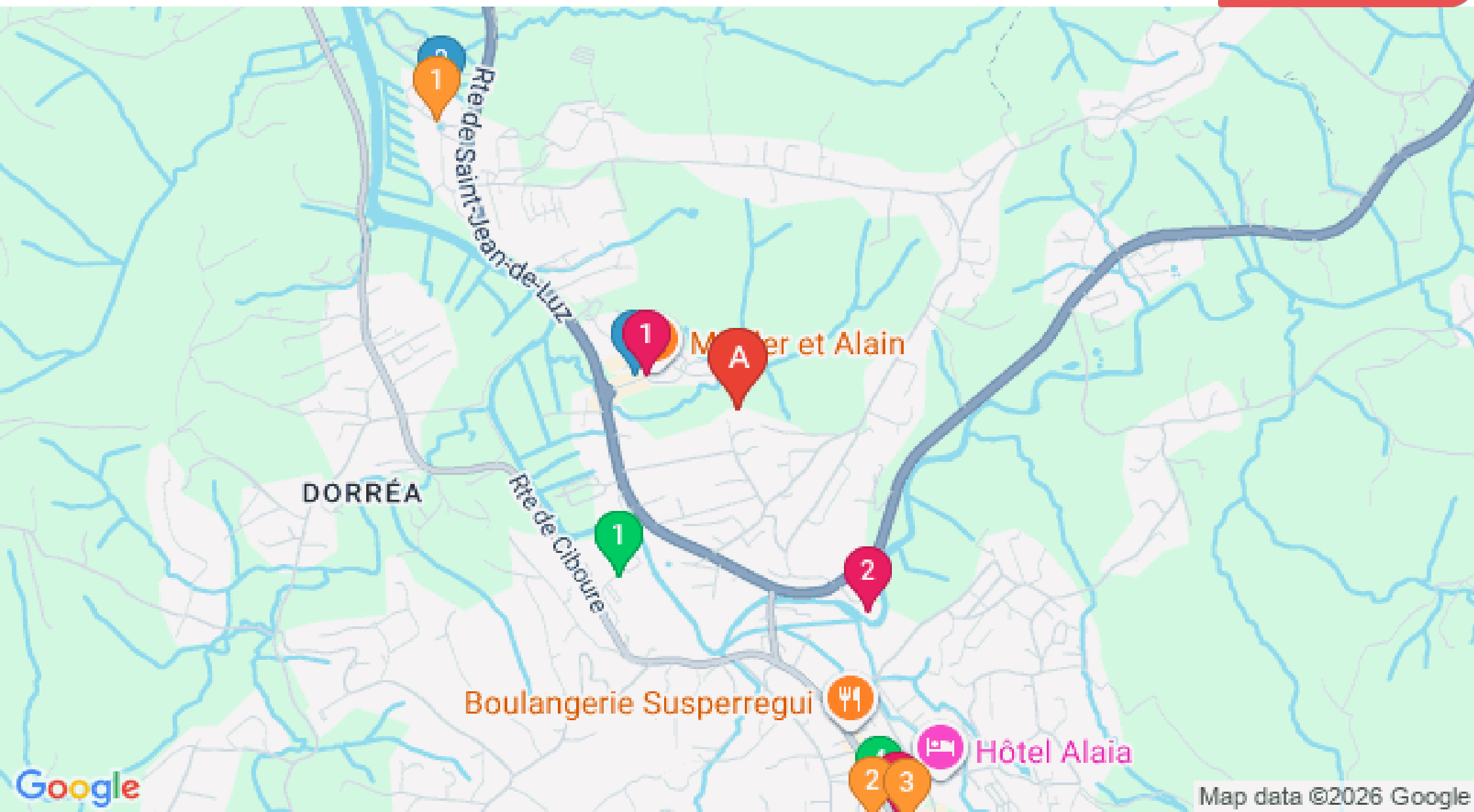
<http://www.atelier-du-piment-espelette.fr>

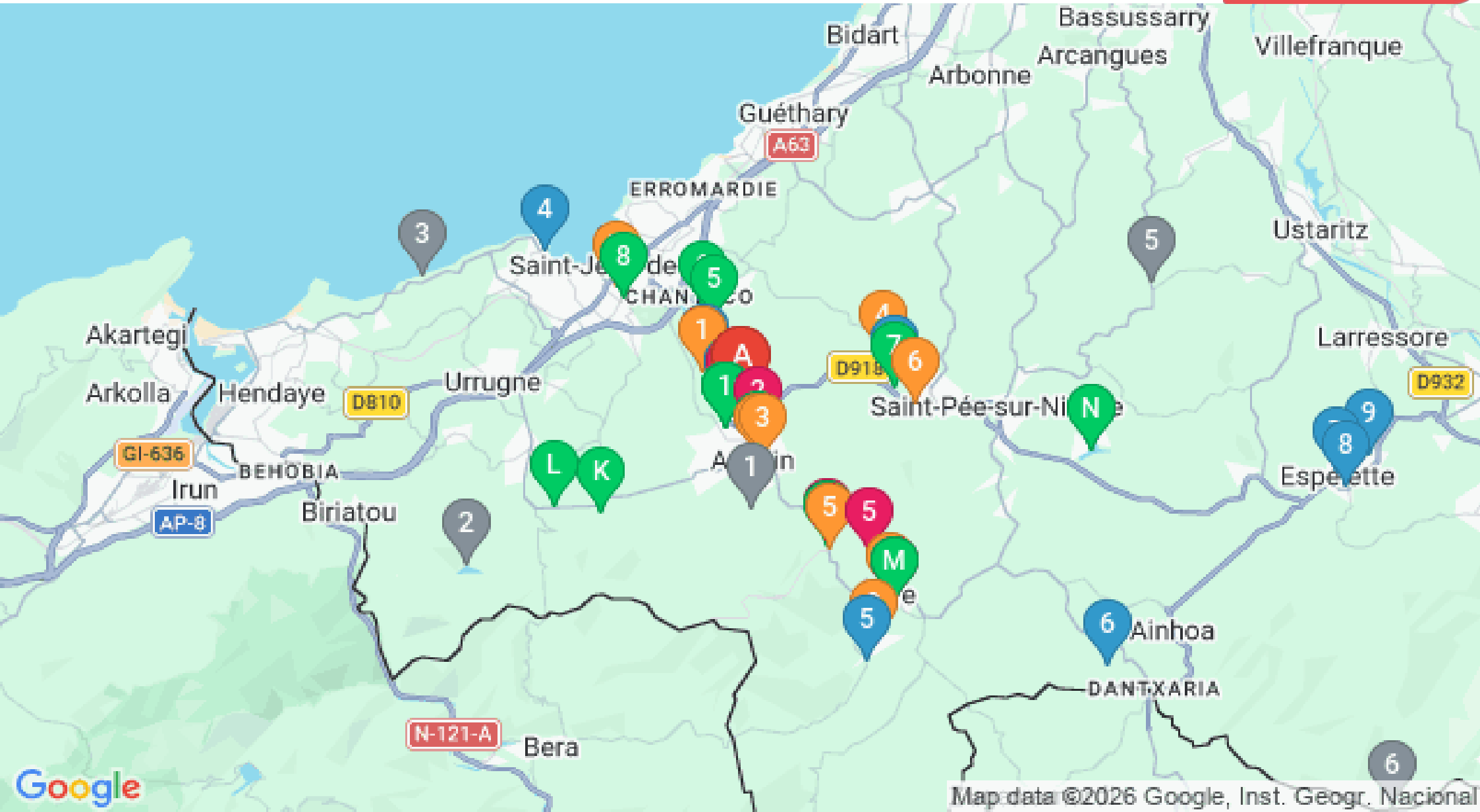
15.1 km
ESPELETTE



9

L'Atelier du Piment d'Espelette vous invite à une immersion au cœur du Pays Basque, à la découverte du célèbre Piment d'Espelette AOP. Tout au long de l'année, partez à la rencontre d'un savoir-faire artisanal unique lors de visites guidées d'environ 1h : des serres à la transformation, chaque étape de la culture vous est expliquée avant un moment convivial de dégustation. De juin à novembre, petits et grands peuvent également explorer le site à travers un parcours ludique en plein air, idéal pour une visite en famille. Ouvert à tous, l'Atelier accueille aussi les groupes sur réservation et propose également des visites privilégiées sur mesure, privatives et gourmandes, ainsi que des animations culinaires, repas champêtres et activités pour les séminaires d'entreprise, dans un cadre authentique et chaleureux.





Map data ©2026 Google, Inst. Geogr. Nacional